



壹沐
HIGHWOOD
— 第2期 PHASE 2 —
by HENDERSON LAND

壹沐第2期

住宅物業的樓面平面圖及相關之實用面積簡介

發展項目的布局圖

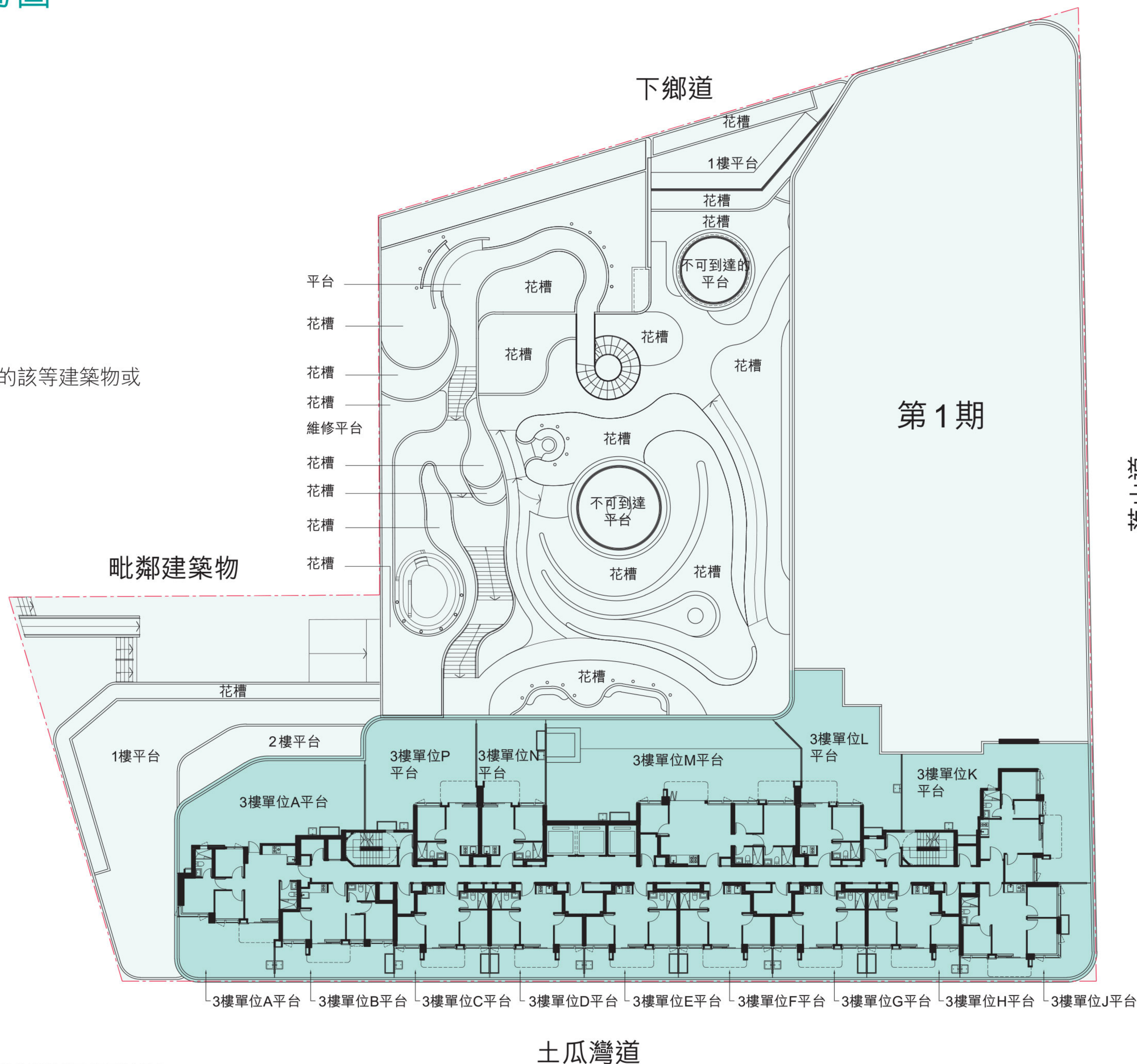
圖例 Legend

- 發展項目的界線
- 發展項目的第1期
- 發展項目的第2期

由發展項目的認可人士提供的該等建築物或設施預計落成日期：

第1期：2027年5月31日

第2期：2027年7月31日

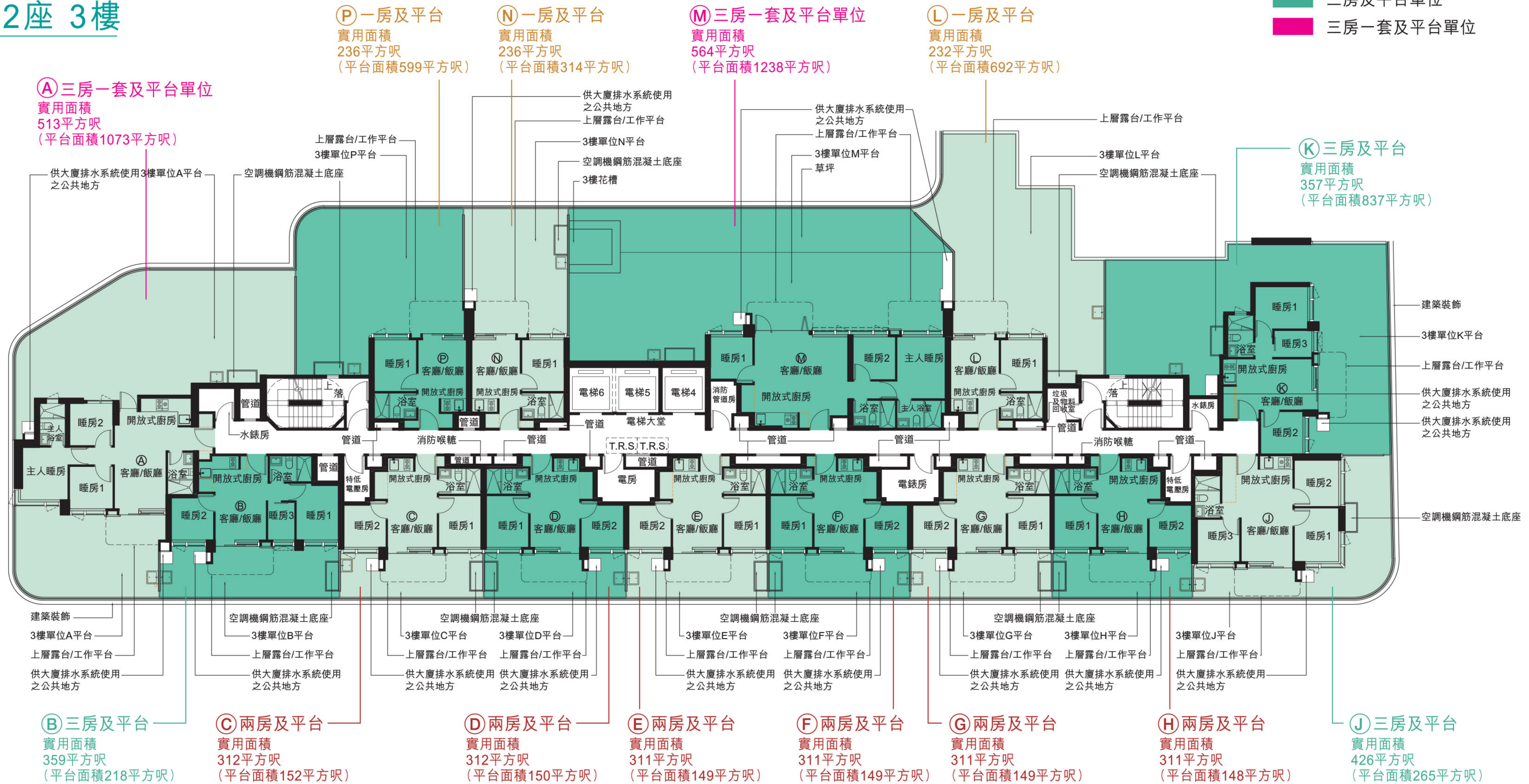


備註：圖中所示之住宅物業布局是參照適用於3樓的住宅物業的樓面平面圖製作而成。

期數的住宅物業的樓面平面圖

第2座 3樓

- 一房及平台單位
- 兩房及平台單位
- 三房及平台單位
- 三房一套及平台單位



備註：

- 有關各樓面平面圖中各住宅單位的外部及內部尺寸及部分設於外牆之建築裝飾詳情，請參閱售樓說明書。
- 此樓面平面圖、實用面積(包括露台、工作平台及陽台(如有))及其他指明項目的面積(不計算入實用面積)只供參考，詳情請參閱售樓說明書。
- 因住宅單位的較高樓層的結構牆的厚度遞減，較高樓層的內部面積，一般比較低樓層的內部面積稍大。
- 各住宅單位的樓面平面圖內所展示之裝置及設備的圖標如浴缸、洗面盆、座廁、淋浴間、洗滌盆、櫃(如有)等乃根據最新經批准的建築圖則擬備，其形狀、尺寸、比例或與實際提供的裝置及設備存在差異，僅供示意及參考之用。
- 平台面積屬該住宅單位其他指明項目的面積(不計算入實用面積)。
- 平台空白位置為供維修大廈設備使用的公用地方。
- 住宅單位的實用面積及屬該住宅單位其他指明項目的面積是按照《一手住宅物業銷售條例》第8條及附表二第2部的計算分別得出的。有關項目第1期「壹沐」的每個住宅單位的實用面積及其他指明項目的面積資料，請參閱售樓說明書。

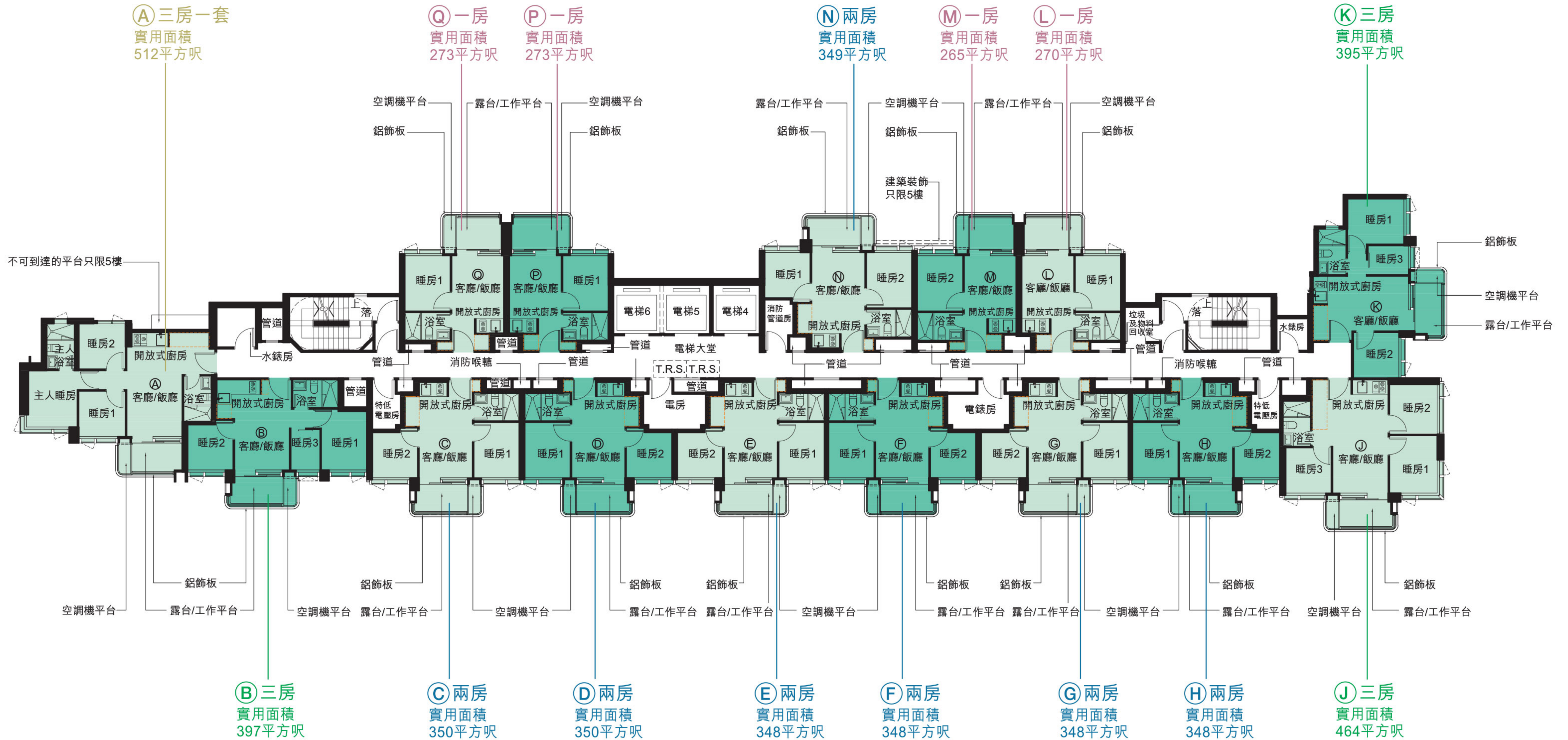


比例尺：0米 10米

期數的住宅物業的樓面平面圖

第2座 5樓-32樓

- 一房單位
- 兩房單位
- 三房單位
- 三房一套單位



備註：

- 有關各樓面平面圖中各住宅單位的外部及內部尺寸及部分設於外牆之建築裝飾詳情，請參閱售樓說明書。
- 此樓面平面圖、實用面積(包括露台、工作平台及陽台(如有))及其他指明項目的面積(不計算入實用面積)只供參考，詳情請參閱售樓說明書。
- 因住宅單位的較高樓層的結構牆的厚度遞減，較高樓層的內部面積，一般比較低樓層的內部面積稍大。
- 各住宅單位的樓面平面圖內所展示之裝置及設備的圖標如浴缸、洗面盆、座廁、淋浴間、洗滌盆、櫃(如有)等乃根據最新經批准的建築圖則擬備，其形狀、尺寸、比例或與實際提供的裝置及設備存在差異，僅供示意及參考之用。
- 平台面積屬該住宅單位其他指明項目的面積(不計算入實用面積)。
- 平台空白位置為供維修大廈設備使用的公用地方。
- 住宅單位的實用面積及屬該住宅單位其他指明項目的面積是按照《一手住宅物業銷售條例》第8條及附表二第2部的計算分別得出的。有關項目第1期「壹沐」的每個住宅單位的實用面積及其他指明項目的面積資料，請參閱售樓說明書。

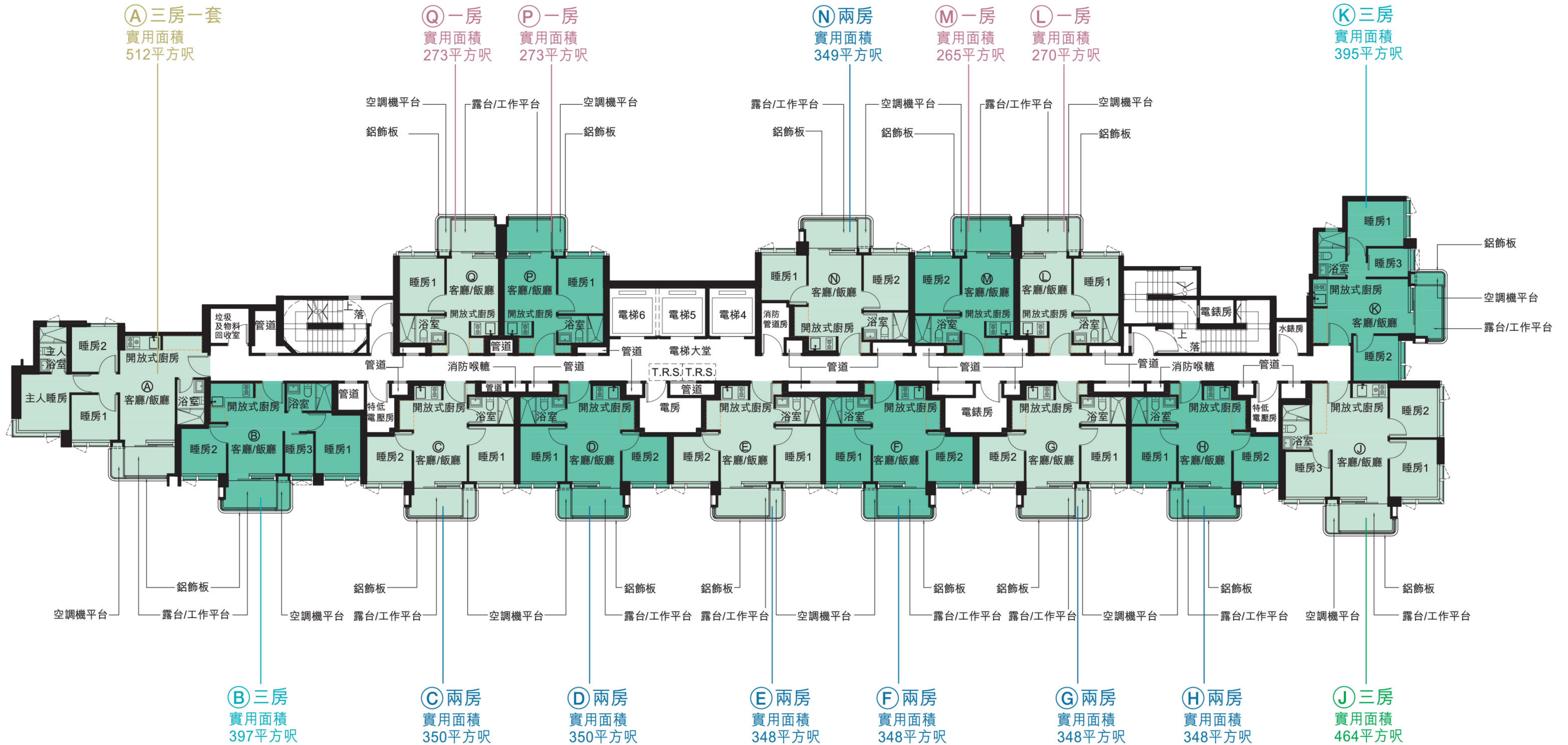


比例尺：0米 10米

期數的住宅物業的樓面平面圖

第2座 33樓

- 一房單位
- 兩房單位
- 三房單位
- 三房一套單位



備註：

- 有關各樓面平面圖中各住宅單位的外部及內部尺寸及部分設於外牆之建築裝飾詳情，請參閱售樓說明書。
- 此樓面平面圖、實用面積(包括露台、工作平台及陽台(如有))及其他指明項目的面積(不計算入實用面積)只供參考，詳情請參閱售樓說明書。
- 因住宅單位的較高樓層的結構牆的厚度遞減，較高樓層的內部面積，一般比較低樓層的內部面積稍大。
- 各住宅單位的樓面平面圖內所展示之裝置及設備的圖標如浴缸、洗面盆、座廁、淋浴間、洗滌盆、櫃(如有)等乃根據最新經批准的建築圖則擬備，其形狀、尺寸、比例或與實際提供的裝置及設備存在差異，僅供示意及參考之用。
- 平台面積屬該住宅單位其他指明項目的面積(不計算入實用面積)。
- 平台空白位置為供維修大廈設備使用的公用地方。
- 住宅單位的實用面積及屬該住宅單位其他指明項目的面積是按照《一手住宅物業銷售條例》第8條及附表二第2部的計算分別得出的。有關項目第1期「壹樓」的每個住宅單位的實用面積及其他指明項目的面積資料，請參閱售樓說明書。

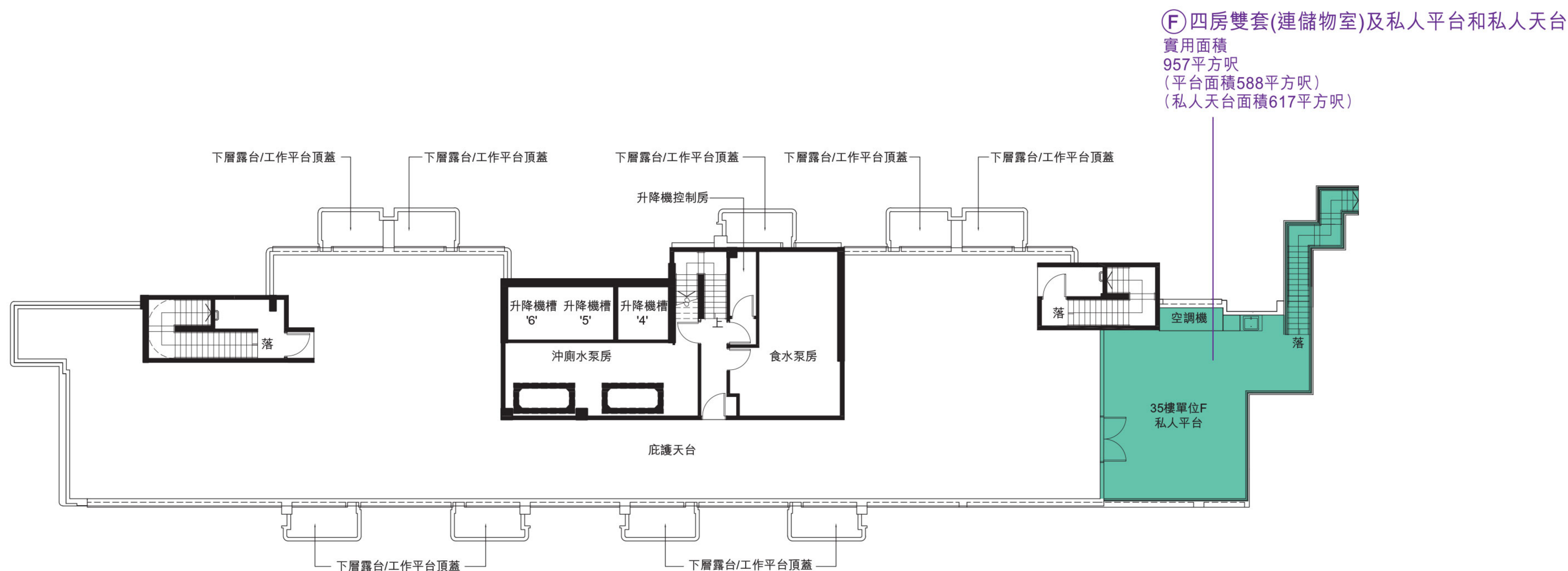


比例尺：0米 10米

期數的住宅物業的樓面平面圖

第2座 天台

四房雙套(連儲物室)及私人平台和私人天台



備註:

- 1.有關各樓面平面圖中各住宅單位的外部及內部尺寸及部分設於外牆之建築裝飾詳情,請參閱售樓說明書。
- 2.此樓面平面圖、實用面積(包括露台、工作平台及陽台(如有))及其他指明項目的面積(不計算入實用面積)只供參考,詳情請參閱售樓說明書。
- 3.因住宅單位的較高樓層的結構牆的厚度遞減,較高樓層的內部面積,一般比較低樓層的內部面積稍大。
- 4.各住宅單位的樓面平面圖內所展示之裝置及設備的圖標如浴缸、洗面盆、座廁、淋浴間、洗滌盆、櫃(如有)等乃根據最新經批准的建築圖則擬備,其形狀、尺寸、比例或與實際提供的裝置及設備存在差異,僅供示意及參考之用。
- 5.平台面積屬該住宅單位其他指明項目的面積(不計算入實用面積)。
- 6.平台空白位置為供維修大廈設備使用的公用地方。
- 7.住宅單位的實用面積及屬該住宅單位其他指明項目的面積是按照《一手住宅物業銷售條例》第8條及附表二第2部的計算分別得出的。有關項目第1期「壹沐」的每個住宅單位的實用面積及其他指明項目的面積資料,請參閱售樓說明書。



比例尺: 0米 10米

「HIGHWOOD」壹沐第 2 期資料簡介

發展項目地址：土瓜灣道70號(此臨時門牌號數有待發展項目建成時確認)

住宅單位數目：415

住宅大樓座數：1座

每幢多單位建築物的樓層總數：31層
(以上樓層總數不包括轉換層，天台及頂層天台)

住宅單位層與層之間高度：3.3米¹至4米¹

住宅單位戶型、實用面積及單位數目

戶型	實用面積(平方呎)	單位數目	
1房	265' - 273'	109	112
1房及平台	232' - 236'	3	
2房	348' - 350'	186	192
2房及平台	311' - 312'	6	
3房	395' - 464'	78	81
3房及平台	357' - 426'	3	
3房1套	512'	26	28
3房1套及平台	513' - 564'	2	
3房1套(連儲物室)及私人平台	684'	1	2
4房雙套(連儲物室)及私人平台及私人天台	957'	1	

備註：1. 所述之層與層之間高度數值為於住宅單位內計算的比較眾數。各住宅單位的層與層之間高度或因應個別單位所處的樓層高度、間隔設計及建築結構而有所差異，並於同一住宅單位內或會包含不同數值。

發展項日期數名稱：壹沐(「發展項目」)的第1期及第2期 | 發展項目的第1期及第2期的街道名稱及門牌號數：土瓜灣道70號* | 區域：馬頭角 | 賣方就發展項目的第1期及第2期指定的互聯網網站的網址：www.highwood.com.hk | 本廣告/宣傳資料內載列的相片、圖像、繪圖或素描顯示純屬畫家對有關發展項目之想像。有關相片、圖像、繪圖或素描並非按照比例繪畫及/或可能經過電腦修飾處理。準買家如欲了解發展項目的詳情，請參閱售樓說明書。賣方亦建議準買家到有關發展地盤作實地考察，以對該發展地盤、其周邊地區環境及附近的公共設施有較佳了解。

*此臨時門牌號數有待發展項目建成時確認。賣方：昌輝發展有限公司(亦為擁有人及其控權公司為恒基兆業有限公司、恒基兆業地產有限公司、謙耀置業有限公司、GOOD TIME LIMITED及KINSFORD INTERNATIONAL LIMITED)。發展項目的第1期及第2期的認可人士：李景勳、雷煥庭建築師有限公司的周駿森先生(周駿森先生為李景勳、雷煥庭建築師有限公司的董事)。發展項目的第1期及第2期的承建商：恒麗建築有限公司。發展項目的第1期及第2期的賣方代表律師：羅文錦律師樓、劉漢銓律師行及中倫律師事務所有限法律責任合夥。已為發展項目的第1期及第2期的建造提供貸款或已承諾為該項建造提供融資的認可機構的名稱：不適用。已為發展項目的第1期及第2期的建造提供貸款的任何其他人：恒基兆業地產代理有限公司及MAX-MERCAN INVESTMENT LIMITED。盡賣方所知發展項目的第1期的預計關鍵日期為2027年5月31日；盡賣方所知發展項目的第2期的預計關鍵日期為2027年7月31日。此等預計關鍵日期是受到買賣合約所允許的任何延期所規限的。本廣告/宣傳資料內一切資料，須以政府相關部門最後批准之圖則及法律文件為準。賣方保留一切權利，按實際情況需要作出修改及改動，而無須另行通知。在本廣告/宣傳資料內所載列的描述、參考、相片、繪圖、圖像或其他資料，無論是否明訂或隱含，並不構成或不應被視為提供任何要約、承諾、陳述或保證。此廣告由賣方或在賣方的同意下發布。詳情請參閱售樓說明書。此廣告之印製日期：2026年4月28日。

銷售代理：



恒基物業代理有限公司
HENDERSON PROPERTY AGENCY LIMITED

牌照號碼 Licence No: C-001811

50
years

} { THE H COLLECTION

Follow us on:



HIGHWOOD「壹沐」



Hendersonlandhk



Henderson Land
Home

展銷中心：九龍尖沙咀美麗華廣場一期5樓

開放時間：上午10時30分至下午8時

查詢熱線：2375 2888

「壹沐」網址：www.highwood.com.hk

恒基兆業地產：www.hld.com

