

HERE WE

LIVE WELL

VOL
02

@ 東 維 港 灣 區

發 展 項 目 資 料 介 紹 書



壹 沐
HIGHWOOD
by HENDERSON LAND

聳立於東維港灣區²⁰核心黃金地段
區內矚目住宅商業生活圈

壹沐 HIGHWOOD

by HENDERSON LAND



東維港灣區²⁰
紅磡段

東維港灣區²⁰

東維港灣區²⁰
往啟德段

鄰近鐵路新地標·恒基兆業地產引領社區發展之作

@MIDTOWN EAST²²

THE NEXT COOLEST HORIZON

WANNA BE PART OF IT?

由恒基兆業地產與國際大師級建築及設計團隊精心打造，鄰近鐵路站的住宅新地標，保留原區文化特色和鄰里氛圍，矢志融合出社區新氣象，引領東維港灣區²⁰嶄新型格生活圈。

「壹沐」坐落於東維港灣區²⁰核心地段，分兩期發展，提供合共逾800個¹住宅單位，基座設有兩層商場，佔地逾60,000平方呎²，另設全層住客會所及戶外特色園林，會所總面積達到約28,500平方呎³，設施齊備，動靜皆宜。

屋苑設計主概念是當 NATURE HOOD 遇上 ARTIST IN RESIDENCE，恒基兆業地產伙拍多個國際級建築及設計名師，包括：來自英國倫敦的當代設計巨匠 CONRAN & PARTNERS 傾心打造會所及室內設計、來自泰國的國際知名園林設計團隊 Shma 悉心規劃戶外特色園林、本地著名建築設計事務所 LAAB 精心規劃「壹沐」基座的商場與住宅外立面設計；此外，「壹沐」更誠邀韓國著名雕塑家 JEON YONG HWAN 與法國著名壁畫家及視覺藝術家 ELSA JEANDEDIEU，為「壹沐」度身打造多件專屬的藝術品，盛放於園林及住客會所，供住戶欣賞。這是一次匯聚國際頂尖設計力量，將自然、藝術與時尚生活完美融合，為東維港灣區²⁰帶來全新優質生活品味的典範。

因為這裡，
引領社區型格
生活潮流。



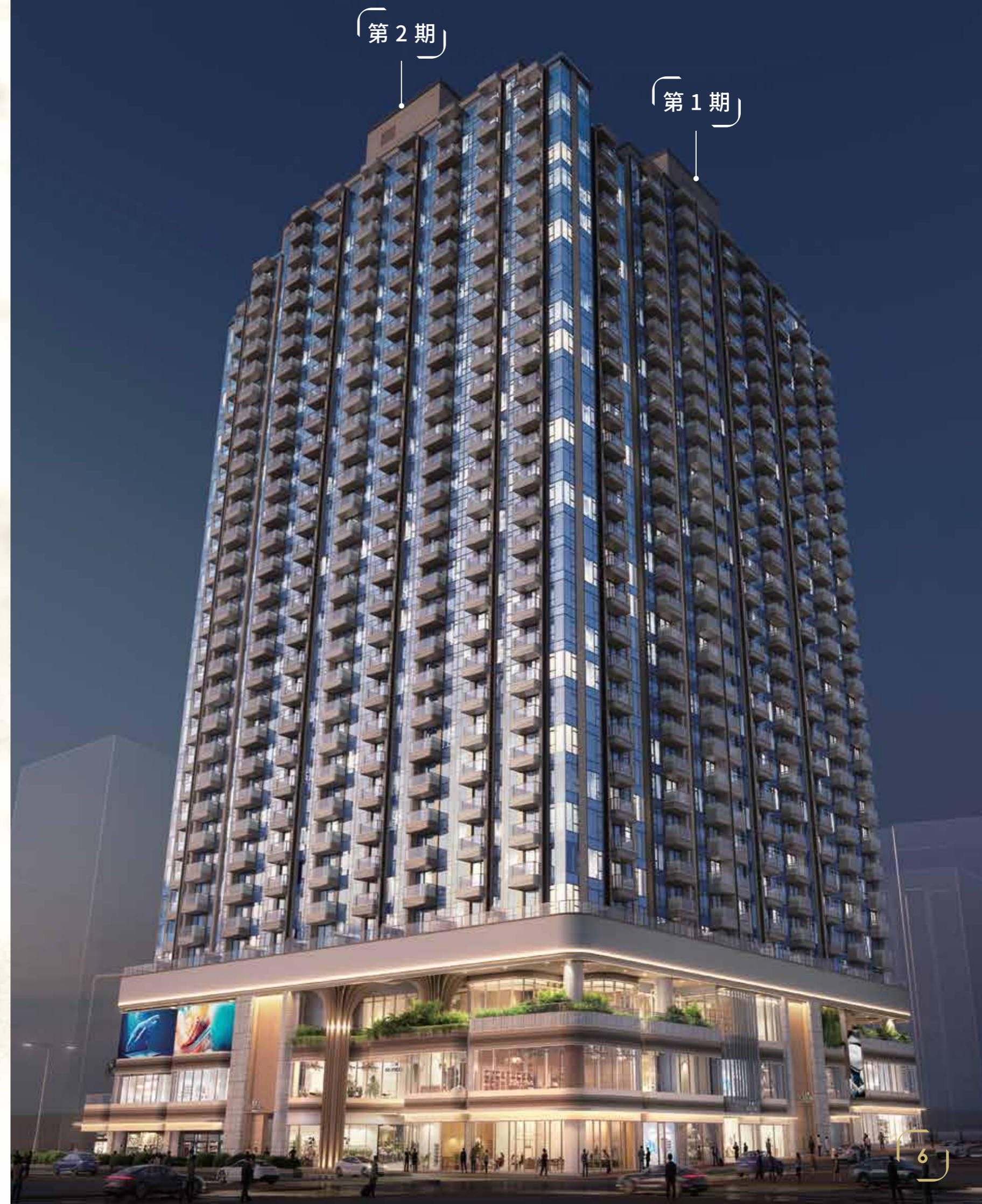
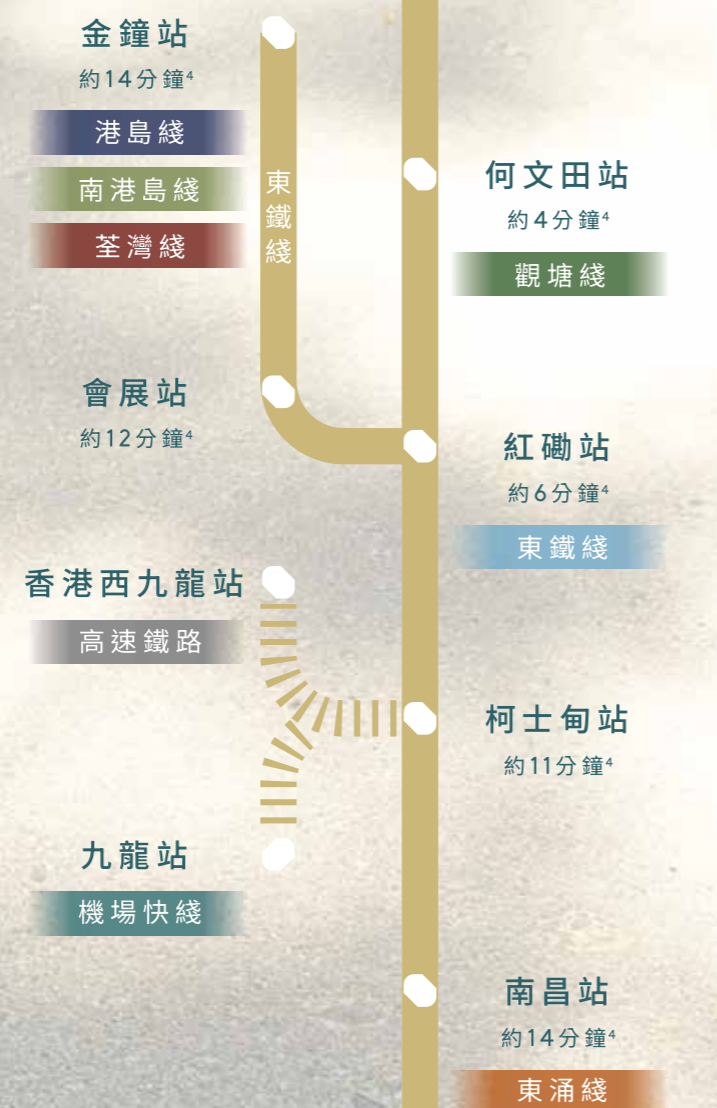
HERE WE INTERTWINE

毗鄰鐵路站

屯馬綫一綫接通九龍及新界

三站到港島⁴

從「壹沐」步行約4分鐘⁴即達鐵路站，坐擁屯馬綫網絡樞紐優勢，一綫接通九龍及新界，三站到港島⁴。其他水、陸交通網絡亦一應俱全，包括主要街道所提供的巴士線和小巴線，連接觀塘、將軍澳、油尖旺、深水埗、荃灣及葵涌等；加上中九龍繞道(油麻地)段經已通車，大幅縮短東、西九龍之間的行車時間；以及九龍城碼頭提供的新渡輪航線直達北角⁶，坐擁水陸聯通的生活便利。



34

校網 頂級學府在望



HERE WE NOURISH



庫存圖片®



庫存圖片®



庫存圖片®



庫存圖片®

「壹沐」所屬的九龍城區傳統中學名校網，子女可選擇升讀喇沙書院、瑪利諾修院學校和協恩中學等名校⁹。

小學方面，「壹沐」位於34校網⁹（小學）是備受歡迎的全港四大名校網之一，覆蓋多間頂尖名校，包括：協恩中學附屬小學、聖羅撒學校和陳瑞祺（喇沙）小學等⁹，為培育下一代出類拔萃的優勢。

HERE WE
BREATHE

全新 NATURE HOOD

投入睦鄰綠活

HERE WE CREATE

THE NEXT COOLEST HORIZON

HERE WE LIVE WELL

「壹沐」邀請來自泰國的國際著名園林設計團隊Shma，為項目注入包容性、可持續性與韌性的設計理念。團隊以全方位且富創意的手法，致力實踐「以地球為本」的長遠願景。Shma匠心打造的會所園林以NATURE HOOD為設計靈感，將國家級自然生態公園的高山園林主題帶到會所園林，創造出專屬於這區新一代的睦鄰綠活。

以三維立體園林設計(THREE-DIMENSIONAL LANDSCAPE ARCHITECTURE)，突破傳統平面園林，打造佔地約8,500平方呎¹⁰的立體沉浸式生態綠化空間，並劃分出五大主題區：HILLY PLAY綠悠小徑¹²、ROCKERY GORGE 登峰棧道¹²、HIDDEN CLIFF 千深嶺¹²、ROCK RIDGE 雲外頂峰¹²及 CAVE STREAM 世外溪谷¹²。



**PRAPAN
NAPAWONGDEE**
FOUNDING DIRECTOR,
Shma Company Limited

創新三維立體園林設計 締造城中山谷體驗

「壹沐」以突破傳統平面園林規範，創新打造出層次豐富的沉浸式山谷園林，在城市的中心有着山林景致；沿著「登峰棧道」¹²拾級而上，感受從平地到高峰的多重景觀，令運動不再單調，每一步欣賞不同的視野。無論是晨跑或散步，身心在層次分明的景觀中自由穿梭，享受都市裡的綠意與健康動感生活。

THE NEXT COOLEST HORIZON

THREE-DIMENSIONAL
LANDSCAPE
ARCHITECTURE

THE NEXT COOLEST HORIZON



遊走城林綠洲 細味藝尚氣息

「喜沐」園林精心栽種多種常綠植物與四季盛放的花卉¹²，將自然色彩融入每個角落。隨著季節交替，展現花卉不同的風采；大自然氣息在這裡輕輕流動，漫步於清新、自然、充滿活力的自然空間，徹底放鬆心情，帶來身心靈的療癒。

「呢度好似喺山上與大自然融為一體，
一呼，一吸，一覽無遺。」

山林之中 靜心禪修

國際著名園林設計師團隊 Shma，匠心設計出兩座以落地玻璃包圍的圓亭——「禪意靜圓」¹¹及「遊歷樂園」¹¹。其中「禪意靜圓」¹¹以玻璃打造出自然大銀屏，日間採入自然陽光，晚間由室內散發暖色光芒，彷彿將整個園林的美景引入室內環境，靜謐氛圍使禪修時刻更添享受。

庫存圖片⁹

ZEN PAVILION

禪意靜圓¹¹



「禪意靜圓」設計概念圖⁹

處身於瑜珈設備和冥想場地，
全天候在園林之中——洗滌心靈。

ADVENTURE PAVILION

遊歷樂園¹¹

THE NEXT COOLEST HORIZON



活力動感兒童活動區，
 設創新樹屋攀爬設施，融入體能挑戰元素，
 激發小孩運動潛能，盡情綻放活力。



童遊夢幻「遊歷樂園」¹¹ 及「童樂谷」¹¹

「遊歷樂園」¹¹與「童樂谷」¹¹位於園區中央，玻璃圓亭「遊歷樂園」¹¹內設有樹屋攀爬設施，通透玻璃設計讓陽光灑落在每個角落；旁邊的「童樂谷」¹¹設有戶外兒童攀石牆，讓小朋友鍛鍊身心。兩項遊樂設施讓孩子在室內外遊玩的同時，也能享受四周綠意盎然的自然氛圍。實踐了大自然與童趣完美交融。



HILLY PLAY

綠悠小徑

「綠悠小徑」設計概念圖[®]

位於戶外園林的中心，「綠悠小徑」¹²圍繞著青蔥翠綠的草地，讓住客們在此相聚漫步閒聊。中央位置屹立一座玻璃圓亭「遊歷樂園」¹¹，為小朋友帶來活動嬉戲的空間。



「遊歷樂園」設計概念圖[®]



ROCKERY GORGE

登峰棧道

「登峰棧道」設計概念圖[®]

城中罕見的山谷園林步道，拾級而上，彷彿置身自然登山徑上，體驗不一樣的緩跑體驗。「登峰棧道」¹²下設有兒童攀岩牆「童樂谷」¹¹，於享受親子時光的同時，親近大自然。



「童樂谷」設計概念圖[®]



HIDDEN CLIFF

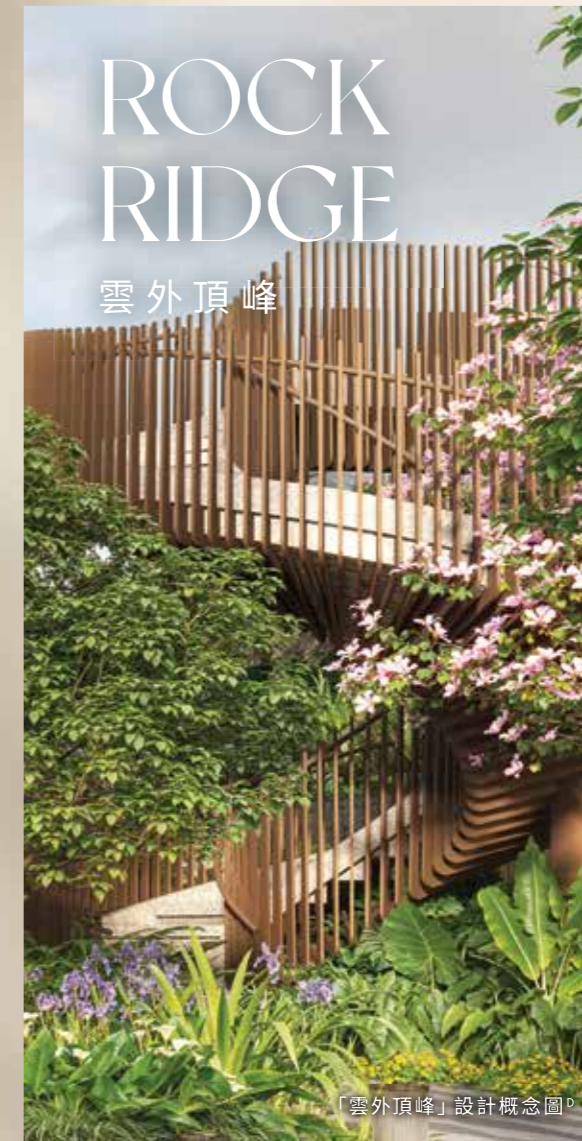
千深嶺

「悠閒之庭」設計概念圖[®]

彷彿山腰間的林中秘境，鳥語花香的綠海圍繞著靜修冥想之地，沐浴於日光之中，讓大自然洗滌思緒心靈。更悉心設計出與大自然融為一體的「悠閒之庭」¹¹，讓睦鄰相聚於此，體驗靜靜餘暇。



「千深嶺」設計概念圖[®]



ROCK RIDGE

雲外頂峰

「雲外頂峰」設計概念圖[®]

居高臨下，飽覽整個綠林園景，於「雲外頂峰」¹²上的瑜珈草地體驗何謂天人合一，亦可在被百花簇擁的露天石雕臺階仰望晴空，細賞旁邊的生態花園。然後沿著充滿特色的螺旋石梯而下，感受結合了大自然和獨特建築的極緻工藝。



「雲外頂峰」設計概念圖[®]



CAVE STREAM

世外溪谷

「世外溪谷」設計概念圖[®]

翻過山嶺，別有洞天，位於會所園林半戶外空間的「世外溪谷」¹²設有「燒烤園林」¹¹，特製天花射燈映照出波浪光影，讓親朋好友彷彿如身處有清溪流水的山谷之中，品嚐各種燒烤美食，樂聚天倫，樂而忘返。



「燒烤園林」設計概念圖[®]

HERE WE INSPIRE

THE NEXT COOLEST HORIZON

讓藝術融入生活 讓生活自成藝術

「壹沐」誠邀韓國著名雕塑家JEON YONG HWAN與法國著名壁畫家及視覺藝術家ELSA JEANDEDIEU，為「壹沐」度身打造多件專屬的藝術品²³，盛放於園林及住客會所，讓住戶細味生活，靈感交融；完美演繹當NATURE HOOD遇上ARTIST IN RESIDENCE的生活格調。



作品系列：《SPACE-FROM THE ONE》
 作品尺寸：163厘米 X 163厘米 X 210厘米
 作品材質：鋁漆
 展示位置²³：「壹沐」園林 -- 「綠悠小徑」¹²



開啟影片之旅



作品系列：《SPACE-FROM THE ONE》
 作品尺寸：60厘米 X 59厘米 X 67厘米
 作品材質：銅
 展示位置²³：「壹沐」園林 -- 「悠閒之庭」¹²

JEON YONG HWAN



JEON YONG HWAN
 韓國著名雕塑家

JEON YONG HWAN 韓國著名雕塑家

1963年出生於韓國忠清南道唐津市，畢業於韓國首爾弘益大學美術學院雕塑系、韓國首爾弘益大學藝術教育研究所及意大利卡拉拉美術學院雕塑系，曾獲多個藝術獎項。

JEON YONG HWAN 為「壹沐」匠心鑄造兩件大型戶外雕塑²³，均屬其著名《SPACE-FROM THE ONE》系列，作品主題是單一平面空間的三維呈現。

雕塑由金屬鑄造，以創造與豐收的果實蘋果為特色，透過計算原材料的表面積，匹配待創作的三維作品的表面積；經等離子切割、內外兩部分焊接成不同的形狀，表達陰、陽的二元性，它們本質上相反卻又彼此互補，展現生命本質關係中思想的多樣性。兩件雕塑分別坐落於「壹沐」園林的「綠悠小徑」¹²及「悠閒之庭」^{12, 23}，讓住戶親身體驗以藝術與大自然交織的天地。

ELSA JEANDEDIEU



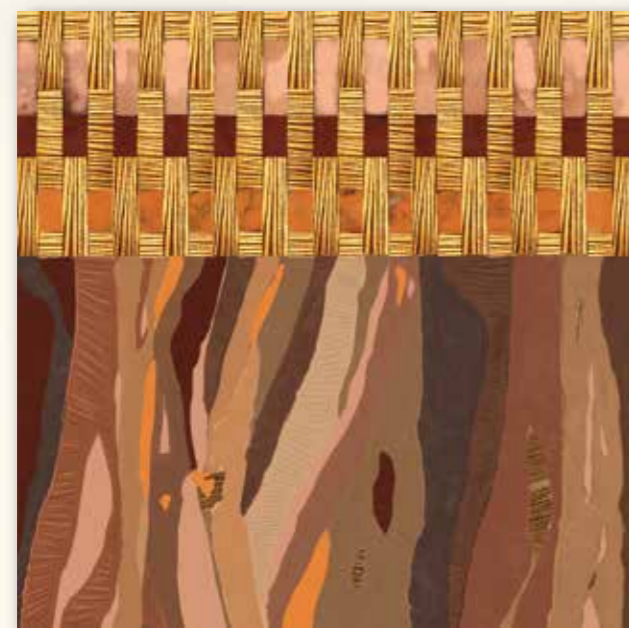
ELSA JEANDEDIEU
法國著名壁畫家及視覺藝術家

ELSA JEANDEDIEU

法國著名壁畫家及視覺藝術家

在法國南部長大，曾於巴黎頂級裝飾藝術工作室 ATELIER LUCIEN TOURTOULOU 工作，二十年來藝術足跡遍佈香港、亞洲至歐洲，現居於香港。作品以沉浸式壁畫和豐富紋理聞名，曾為CHANEL、LOUIS VUITTON及四季酒店等頂級品牌創作藝術品。

THE NEXT COOLEST HORIZON



作品名稱：《城市菌絲體：「壹沐」的藝術願景》¹¹

作品尺寸：176厘米 X 186厘米

作品材質：混合素材

展示位置²³：「壹沐」會所 -- 「聚首一堂」¹¹



ELSA JEANDEDIEU為「壹沐」精心構思的藝術之作²³，題為《城市菌絲體：「壹沐」的藝術願景》。創作靈感源自菌絲在地下與樹根交織的自然景象，這種相互作用跟城市建築與人類生活之間的緊密連結非常相似，展現城市對大自然的內在需求，傳遞出兩者得以共存與繁榮的可能性。

作品運用細膩的紋理變化、氧化銅的質感與赤陶色調的溫潤，融匯高光的閃耀與啞光的沉澱，創造出一場視

覺與觸感的多層次對話。在光影與材質的交融中，展現都市活力與大地沉穩形成的和諧之美。這是一場感官的沉浸與哲思的啟迪，邀請觀者在微妙的平衡中尋找自身的定位，反思城市環境、人類和自然之間的聯繫。

《城市菌絲體：「壹沐」的藝術願景》綻放於住客會所「聚首一堂」^{11,23}，象徵「壹沐」與自然和諧共存的美好願景與藝術的永恒追求。

HERE WE GATHER



TINA NORDEN
PRINCIPAL,
CONRAN & PARTNERS

CONRAN & PARTNERS 自然 X 品味格調 X 會所

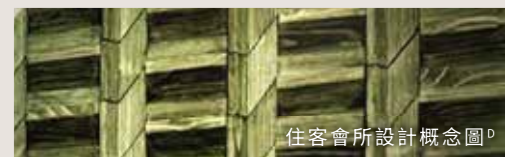
英倫當代室內設計巨擘—CONRAN & PARTNERS 作品屢獲國際殊榮，其設計風格融合在地文化與獨特個性，巧妙體現在造型美學、細節鋪陳與材質運用之中，展現非凡品味與匠心精神。本項目更結合自然和藝術家格調，演繹當NATURE HOOD遇上ARTIST IN RESIDENCE的設計意念，並將其注入與戶外園林相連的會所之中。



住客會所設計概念圖



住客會所設計概念圖



住客會所設計概念圖

GATHERING SPOT

聚腳地

延續區內獨有的藝文氣息，讓不同住客能在此以藝會友，住客會所 CLUB HIGHWOOD[®] 特設「派對影館」[®] 多功能私人影院，為住客打造獨享式影音娛樂室，不但能放映電影，更能化身成多用途派對室，作為兒童生日派對的專屬空間。另設有「原音迴廊」[®]，共享藍芽黑膠唱盤和高級音響設備，一同享樂，聽出耳油。「演奏天地」[®] 是匠心打造的鋼琴專室，為音樂愛好者提供一方靜謐天地，備有高品質鋼琴與優雅裝潢。住客皆能於此揮灑音符之美，讓音樂在指尖流轉，喚醒心靈最深處的共鳴。

啟發自區內的手作工作坊，「藝匠坊」[®] 提供愜意空間，巨型落地玻璃引入自然光，住客可相約參與工藝手作坊，匯聚不同靈感，一筆一畫、一針一線，交流創意。更身兼共享工具房，提供電動衣車、電鑽等實用工具，融匯共享精神，打造更有溫度及便利的居住體驗。

庫存圖片



「原音迴廊」設計概念圖



「藝匠坊」設計概念圖



HERE WE SHARE

THE NEXT COOLEST HORIZON

承傳東維港灣²⁰睦鄰情
交織多元共創靈感

「壹沐」住客會所特設多個共創空間，
讓住戶隨心雅敘，交流分享生活逸趣，
共同營造和諧與創意的居住氛圍。





「共享文房」設計概念圖



「品味一隅」設計概念圖



「悅享廳」設計概念圖



庫存圖片



「悅享廳」設計概念圖



「醇粹」設計概念圖

CO-CREATE SPACE 共創空間

近年新一代開始採用多元彈性的工作模式，因此會所內的CO-CREATE SPACE共創空間特設「共享文房」¹¹，照顧住客不同工作需要。

工作以外亦要放鬆心情，會所不但設有「品味一隅」¹¹讓住客小休，細究茶道與咖啡美學；更承傳區內的融洽鄰里關係，特意規劃出「醇粹」¹¹和「聚首一堂」¹¹，為住客提供閒聊之地，在舒適的環境下小聚交流；以及「悅享廳」¹¹，一同分享廚藝心得，並一邊品嚐滋味，一邊細賞窗外園林綠景。

「健身綠園」設計概念圖⁰

FITNESS YARD

健身綠園

「健身綠園」¹¹園林景觀健身房，不但齊備各種健身設施，更特意採用超白玻璃幕牆，總長度逾23.5米，實現270°環景健身視野，讓住客在操練時仿如置身戶外園林空間，維持放鬆心情。「健身綠園」¹¹劃分帶氧運動及力量訓練兩大區域，提供多項專業健身器材：

「MATRIX VERSA腿部伸展機」¹³ — 智慧型設計能幫助增強和優化腿部肌群，可依據喜好調節理想使用狀態。

「LIFESTYLE橢圓機」¹³ — 擁有智能觸控螢幕及智慧人體工學設計，適合進行舒適、低衝擊力的有氧運動。

「MAGNUM雙槓提膝訓練器」¹³ — 專為訓練多樣性而設，可進行多種鍛煉，幫助強化肩部、手臂、背部和核心肌群，使用時穩定性和舒適度兼備。

會所更特設「普拉提廳」¹¹及「尊尚普拉提館」¹¹ 2間普拉提專用房，配置一系列專業器材，支援器械普拉提 (EQUIPMENT PILATES) 訓練。設備包括GYROTONIC® ULTIMA™ XS¹³，幫助舒展筋膜及強化肌肉；另設BALANCED BODY STUDIO REFORMER¹³，有效提升核心力量，發展身體平衡與協調，達致塑身與改善姿勢效果。

「健身綠園」設計概念圖⁰GYROTONIC®ULTIMA™XS之參考相片¹庫存圖片⁰「普拉提廳」設計概念圖⁰

住客會所平面圖 G.11

THE NEXT COOLEST HORIZON



- 1 CAVE STREAM 世外溪谷
- 2 BBQ CAVE 燒烤園林
- 3 ZEN PAVILION 禪意靜園
- 4 ROCK RIDGE 雲外頂峰
- 5 HIDDEN CLIFF 千深嶺
- 6 ROCKERY GORGE 登峰棧道
- 7 HARMONY RING 悠閒之庭
- 8 FUN VALLEY 童樂谷
- 9 ADVENTURE PAVILION 遊歷樂園
- 10 HILLY PLAY 綠悠小徑
- 11 GALA HOUSE 悅享廳
- 12 CHILL THEATRE 派對影館
- 13 SPIRIT LOUNGE 醇粹
- 14 THE ARTIST STUDIO 藝匠坊
- 15 COZY GARDEN 悠憩芳園
- 16 THE STEREO CLUB 原音迴廊
- 17 PIANO STUDIO 演奏天地
- 18 THE CONVERGE 聚首一堂
- 19 READING HUB 共享文房
- 20 BREW & SIP 品味一隅
- 21 THE PILATES HALL 普拉提廳
- 22 PRIVATE PILATES STUDIO 尊尚普拉提館
- 23 FITNESS YARD 健身綠園
- 24 MALE CHANGING ROOM 男更衣室
- 25 FEMALE CHANGING ROOM 女更衣室



HERE WE DREAM

THE NEXT COOLEST HORIZON

雄據東維港灣²⁰核心 維港兩岸一目了然¹⁴

「壹沐」傲立於東維港灣區²⁰繁華正中心，部分中高層單位可飽覽維港兩岸
巍峨的都會天際線¹⁴，遠眺寶馬山及東半山一帶壯麗遼闊景致¹⁴，將繁華
盛世與天然美景交融盡收眼底。在家中，隨時欣賞山水延綿與日夜交替的絢麗
畫卷，每當夜幕低垂，萬家燈火逐一亮起，璀璨都市夜景呈現眼前，氣勢磅礴，
享受極致生活藝術與高雅的傳承，締造東維港灣區²⁰理想居所新典範。

高瞻遠矚 區內矜罕頂層特色單位

「壹沐」第1期頂層特色單位的層與層之間高度達3.5米¹⁵，而第2期頂層特色單位的層與層之間高度更達4米¹⁵，極為罕有，盡顯尊貴氣派。頂層特色單位外連平台，附設私人樓梯直達私人天台，彷彿置身於天空與維港之間，感受無限的自由與寧靜。

清晨，海上日出如詩如畫，金色的陽光灑滿整個平台及天台；晚上，星空與維港互相輝映，在繁忙的都市生活中，坐擁維港兩岸間的一片恬靜。

第2座35樓單位F設計概念圖¹⁴

空間格局 盡顯非凡氣度

於「壹沐」頂層特色單位的平台，俯瞰碧藍的維港海景¹⁴，陽光灑落，白雲悠然，令人賞心悅目，為生活增添一份優越與豁達。每日安坐於藍天與維港之間，享受雅緻的用餐時光；假日與親友閒聊暢敘，細味美好人生每一刻，在東維港灣²⁰核心，尊處一隅，隨心自主享樂。

第2座35樓單位A設計概念圖¹⁴



第1座33樓單位A設計概念圖01

飽覽寶馬山及東半山巒 對望遼闊維港景致¹⁴
 放眼未來 生活從此開展無限



圖片01

HERE WE THRIVE

沉浸式山林景致¹⁴
為生活融入綠意





庫存圖片®

山畔綠林景致¹⁴ 唯您獨佔

部分3樓的平台特色單位，享有開揚園林景觀¹⁴，讓您在繁忙的都市生活中找到一片綠意盎然的世外桃源。無論是晨間的清新空氣，還是傍晚的夕陽餘暉，這裡都能讓您感受到大自然的美好與寧靜，擁有一個與自然和諧共處的理想居所。



庫存圖片®

庫存圖片®

「壹沐」園林設計概念圖⁰¹

「呢度嘅獨特之處，
就係藝·文·綠空間並存。」

DESIGN CONRAN & PARTNERS

藝尚糅合大自然

登堂入室

「壹沐」的住宅入口大堂及各層走廊都由來自倫敦的當代設計巨擘 CONRAN & PARTNERS 精心設計，設計理念是「NATURE HOOD X ARTIST IN RESIDENCE」，融合了藝術家風格與大自然原木色調，營造出獨特的居住氛圍。走廊採用較深的木色和金屬材質，與地下大堂的淺木色形成鮮明對比，展現出層次分明的視覺效果。這些設計不僅提升了空間的美感，還讓住戶在日常生活中感受到藝術與自然的完美結合。



「壹沐」第1座住宅入口設計概念圖



「壹沐」第2座地下大堂設計概念圖



「壹沐」第1座走廊設計概念圖



貼心的室內設計及裝置 盡顯生活細節上心思

「壹沐」為全港首個住宅項目在其建築設計特色「BREATHING FAÇADE」採用日本品牌OILES ECO ECOSUPLI W通風裝置^{16,19}。BREATHING FAÇADE是一種無需打開窗戶的通風設計，採用嵌入式安裝，與牆身一體化；連動式通風系統提供室外進風口，令新鮮空氣流動，每小時換氣量符合ASHRAE國際標準²¹。此裝置能有效減少室外噪音傳入及提升室內私隱度；更設有防蟲網，有效抵禦蚊蟲。BREATHING FAÇADE部件不用接駁電源，住戶可自行拆卸清潔。

「壹沐」採用意大利高級品牌BARAUSSE門及門框¹⁶，以三層特有鋁質邊框配合磁力門鎖，設防撞膠條，降低關門聲響。



優質配備帶來 全面簡化舒適生活

玄關位置設有到頂推拉式入牆儲物櫃¹⁶，上層可掛外套及手袋，下層是鞋櫃，提升玄關整潔度和功能性。所有單位附設天花儲物空間，增加收納量。露台冷氣機架附設隱藏摺疊式晾衣架¹⁶，最大化靈活運用空間，提升露台的實用性和便利性。睡房更設空間減音墊¹⁶，以專業級減音技術為住戶營造寧靜休息空間。



HERE WE LIVE

簡約時尚建築 流線型三合一露台

「壹沐」住宅大樓外觀由本地知名設計團隊 LAAB 精心規劃與設計，承接商場外牆的簡約自然和時尚格調。三合一露台設計，將休閒、環保與實用功能完美結合，為住戶提供多功能的戶外空間。露台採用流線型設計，不僅美觀大方，還能有效提升空間利用率，讓住戶享受更寬敞的戶外活動區域。晾衣架巧妙地隱藏在冷氣機架內¹⁶，最大化利用空間，既實用又美觀，為住戶提供更整潔的生活環境。



DESIGN LAAB

YIP CHUN HANG
& OTTO NG

ARCHITECTURE
DIRECTOR
& DESIGN
DIRECTOR,
LAAB
ARCHITECTS



全區矚「木」 樹立全新地標

本地知名建築設計團隊—LAAB享譽國際獎項，包括美國建築師學會國際區的設計獎及日本「優良設計獎最佳100」等多項殊榮，專注從建築及室內設計，到公共空間與藝術的創新融合，實現簡約且前瞻的設計風格。LAAB團隊匠心創造屬於區內的全新

地標，圓角設計呼應本區傳統建築風格，以淺色調的建材塑造出極具現代感的矚目樹形建築，配搭多種綠化植物，糅合出帶有自然氣息的時尚質感。採用大型落地玻璃櫥窗作為商戶店面設計，通透採光，營造出空間感，令這個位於轉角位置的商場更自然融入原區景觀，增加建築物內外連繫，感受份外親切，同時亦是深受新一代歡迎的簡約時尚設計風格。



項目基座設有大型商場及步行街，區內罕見，出門一步即達，閒逛多元特色商戶。總面積逾60,000平方呎²，正門設於主要幹道—土瓜灣道，而落山道和下鄉道均設有步行街入口，三面向街佔盡地利優勢，接通社區鄰里，帶動區內人流。樹形標誌性建築，配上綠化設施和現代簡約設計，構成難得一見的社區新面貌，為社區注入年輕活力和時尚格調。



HERE WE
CHILL OUT

一步之間 品味消閒
全新特色商場

區內前所未見 新一代休閒生活圈

以創新設計打造寬敞雅緻的基座商場，主調採用柔和的淺木色，構建自然柔和的感覺；天花巧妙地運用

模仿自然光的燈飾，全天候散發出如和煦陽光的溫暖、明亮光線，營造舒適的環境，為「壹沐」住戶提供極方便的一站式餐飲、消閒與購物體驗，更為東維港灣區²⁰注入時尚年輕活力，帶來全新的生活氛圍。



THE NEXT COOLEST HORIZON

THE NEW COOLEST HORIZON

HERE WE EXPLORE

HERE WE LIVE WELL



締造寵物友善新典範 讓愛無界限

「壹沐」視毛孩為家庭的重要成員，真正實現寵物友善的生活理念，住戶不僅可帶毛孩一同走進「壹沐」的基座商場，享受悠閒的購物與娛樂時光，更貼心特設戶外餐飲區以及休憩空間，讓毛孩們自由自在歡樂暢聚，促進交流與互動，全方位貼合寵物友善的大趨勢，打造住宅與商場同步寵物共融的理想生活環境，實現人寵和諧共處的優質居住新典範。



庫存圖片

第 2 期

第 1 期



HERE WE ELEVATE

生活新氣象

由國際頂級專業團隊共同匠心打造的「壹沐」，屢獲國際殊榮，勇奪業界多個重量級獎項，包括：

- 瑞士LIV HOSPITALITY DESIGN AWARD 2024 國際建築(高層住宅) WINNER
該獎項由來自全球58個國家，超過550個項目參加，此獎項不僅表揚了「壹沐」設計團隊的卓越表現，也贏得國際的專業肯定。
- 2025-2026年度亞太區房地產大獎中榮獲「香港高層住宅大獎」
- 2025年綠建築獎 (GBA 2025) - 新建築類別：興建中住宅項目之優秀獎(MERIT AWARD)
- HONG KONG BEAM PLUS PROVISIONAL GOLD RATING ACCREDITATION

· PROPERTYGURU亞洲不動產大獎2025，榮獲以下兩大獎項：

- WINNER OF BEST MIXED USE DEVELOPMENT (HONG KONG AND MACAU)
- FINALIST OF BEST MIXED USE DEVELOPMENT (ASIA)

PROPERTYGURU亞洲不動產獎是亞太區內備受尊崇的地產發展界殊榮，所有獲獎項目均由業界專家組成的獨立評審團，以及專業監督機構的嚴格評審，確保評選的公正與權威。

「壹沐」以卓越的品質贏得國際一致讚譽，並獲得多個國際級獎項的高度肯定，展現在行業中的領導地位。團隊秉持對品質的嚴格追求與用心服務的理念，致力打造安全、舒適、環保及時尚兼備的理想居所。未來，恒基集團將持續致力構建優質的居住空間，為住戶創造更多非凡的生活體驗。





HERE WE CONNECT

連接區內 暢達全港



「壹沐」坐落於東維港灣區²⁰核心地段，由區內主要街道—土瓜灣道、落山道及下鄉道所圍繞，屬於政府未來重點發展區域之一⁷，整區地段潛力可觀。配合政府現時多項重點發展，住客們將受惠於東維港灣區²⁰規劃藍圖。項目三面向街，四通八達，地面商場步行街營造出省時方便的「捷徑」方便居民往來主要街道，享盡原有民生社區的一切便利。





庫存圖片®

庫存圖片®



庫存圖片®



庫存圖片®

庫存圖片®

HERE WE MEET

親切鄰里
探索在地

區內本來就充斥著獨有的民生社區氣息，保留著原區情懷，例如：特色地道美食、歷史古蹟活化景點，藝術工作坊和隱世收藏家小店。

受惠於政府重建藍圖中的「小區發展」⁷，連繫區內不同公共設施，包括：牛棚藝術村、高山劇場和海心公園等，融合出親切鄰里，讓你體驗多元日常，悠然探索在地。

此外，毗鄰啟德體育園及未來地下購物街⁸，提供更多休閒娛樂和購物選擇，享受更豐富多元的生活方式。



智能化設施及服務¹⁷

- 住客可透過專屬智能手機APP¹⁷預訂會所設施及開啟信箱，在單位內亦可透過智能裝置¹⁷控制照明系統及部分家電
- 大堂入口、會所入口及分層電梯大堂採用免觸式按鈕設計
- 八達通/手機應用程式連繫會所服務
- WI-FI網絡覆蓋包括住客會所及地下住客入口大堂
- 5G網絡覆蓋包括住客會所及升降機大堂內



庫存圖片®



庫存圖片®



庫存圖片®



庫存圖片®

專業物業管理服務

「壹沐」的物業管理由經驗豐富、待人以誠的「尊家管業有限公司」提供。「尊家管業有限公司」於2013年成立，並獲得香港品質保證局的ISO9001認證，其物業管理團隊為尊貴住戶帶來貼心周到的先進智能管理及保安服務，提升生活及屋苑環境素質。

客戶服務處提供之增值服務^{11, 17, 18}

- 住客會所服務至凌晨時段(只限部份設施)
- 住客會所內提供免費無線寬頻上網
- 安排各類型興趣班、康樂、環保及義工等活動
- 郵件代寄及暫收大型郵件服務
- 家居維修工具暫借服務
- 特別設計手機應用程式，方便業戶瞭解屋苑最新消息如物業通告、物業資訊、會所設施預訂、生活資訊、網上購物、多項轉介服務等
- 引入24小時全方位AI智能管家，體驗更快捷方便的線上客戶服務和優惠
- 住客會所資訊展示亭(電子通告版及預訂會所設施)

第三者服務供應商提供之收費服務備註¹⁸

- 代安排五星級酒店餐飲到會服務
- 代安排迷你倉儲存服務
- 代安排家居護理，如家居清潔、冷氣機清洗及維修、滅蟲、洗衣、家務助理、電腦維修、水電鎖類維修及鉛窗檢查服務
- 代訂轎車機場接送服務、電召的士及輕型貨車服務
- 代訂鮮花及節日果籃
- 代訂報紙及雜誌服務
- 自助售賣機
- 智能儲物櫃

發展項目資料介紹書內有關內文的備註及資料來源：

- 請參閱「壹沐」各期數的售樓說明書。
- 商場的有上蓋遮蓋及沒有上蓋遮蓋的面積均由發展項目及/或其第1期及/或第2期的認可人士根據2025年5月30日最新經批准的建築圖則估算及提供，只供參考。此等資料將依實際情況需要作出改動，而毋須另行通知，並一切皆以入伙時之實際提供及政府有關部門最後批准之圖則或所需之同意書或許可證為準。
- 住客會所的有上蓋遮蓋及沒有上蓋遮蓋的面積均由發展項目及/或其第1期及/或第2期的認可人士根據2025年5月30日最新經批准的建築圖則估算及提供，只供參考。此等資料將按實際情況需要作出改動，而毋須另行通知，並一切皆以入伙時之實際提供及政府有關部門最後批准之圖則或所需之同意書或許可證為準。
- 所述之時間為採用港鐵行程指南的建議路綫的預計乘車時間。資料來源港鐵網站：https://www.mtr.com.hk (20/4/2026)
- 由工作人員於2025年5月30日以點對點方式實地步行測試而計算得出。估計之步行時間需視乎測試當日之天氣、路面情況、行走路綫及個人步速等而有所差異，只供參考。
- 資料來源新渡輪網站：<https://www.sunferry.com.hk/zh/route-and-fare/timetable?route=north-point-to-kowloon-city> (20/4/2026)
- 資料來源市區重建局網站：https://www.ura.org.hk/tc/news-centre/know-more-about-urban-renewal/kmaura_20220330 (20/4/2026)
- 資料來源發展局社交網頁：https://www.facebook.com/photo?fbid=583441713817745&%3Bset=a.341557151339537&%3Blocale=zh_HK (20/4/2026)
- 所述學校並不一定位處「壹沐」所在的分區計劃大綱圖區域或「壹沐」及/或其第1期及/或第2期所在的小學校網或中學校網內。「壹沐」及/或期數附近學校的數目或位置等可能不時變動，於本發展項目及/或期數入伙時附近學校狀況亦可能與本頁所述者不同，學校資料以教育局不時公布者為準，詳情請參閱教育局網頁：www.edb.gov.hk (20/4/2026)
- 發展項目園林的面積均由發展項目及/或其第1期及/或第2期的認可人士根據2025年5月30日最新經批准的建築圖則估算及提供，只供參考。此等資料將按實際情況需要作出改動，而毋須另行通知，並一切皆以入伙時之實際提供及政府有關部門最後批准之圖則或所需之同意書或許可證為準。
- 住客會所(包括供住客使用的任何康樂設施)包括但不限於其名稱、間隔、設計、布局、用途、裝置、裝修物料及設備等皆可能改變，只供參考。賣方保留一切權利，按實際情況需要作出改動，而無須另行通知，並一切皆以入伙時之實際提供及政府有關部門最後批准之圖則或所需之同意書或許可證為準。住客會所內各項休閒活動設施之開放時間及使用條款受相關法律、批地文件、公契條款及現場環境限制。住客會所的各项設施於入伙時未必能即時使用。住客會所的各项設施可能需要另行收費。
- 關於園林之設計包括但不限於其名稱、間隔、設計、布局、用途、裝置、裝修物料、設備以至花卉植物品種及數量皆可能改變，只供參考。賣方保留一切權利，按實際情況需要作出改動，而無須另行通知，並一切皆以入伙時之實際提供及政府有關部門最後批准之圖則或所需之同意書或許可證為準。
- 賣方承諾如發展項目及/或其第1期及/或第2期沒有安裝指明的品牌名稱或產品型號的設備，便會安裝品質相若的設備。
- 所述之景觀將因應個別住宅單位所處的樓層高度、座向、周邊建築物及環境影響，或略有不同，並非適用於所有住宅單位，且周邊地區經已或日後可能出現改變，敬請留意。賣方建議準買家到有關發展項目地盤作實地參考，以對該發展項目地盤、其景觀、周邊地區環境及附近的公共設施有較佳了解。
- 所述之層與層之間高度數值為於住宅單位內計算的比較眾數。各住宅單位的層與層之間高度或因應個別單位所處的樓層高度、間隔設計及建築結構而有所差異，並於同一住宅單位內或會包含不同數值。
- 所述之裝置或設備只供參考，有關住宅單位之「裝置、裝修物料及設備」詳情，請參閱並以「壹沐」各期數售樓說明書內之「裝置、裝修物料及設備」為準；惟部分裝置及設備於「壹沐」各期數售樓說明書內因應條例所限而未有清楚列明其產品名稱。賣方承諾如期數中沒有安裝指明的品牌名稱或產品型號的裝置或設備，便會安裝品質相約的裝置或設備。
- 有關各項應用程式、智能設備、5G網絡及WiFi網絡之提供及詳情純屬賣方的初步構思，賣方並不就此作出任何不論明示或隱含之要約、陳述、承諾或保證。有關的系統、設施及服務於期數入伙時未必能即時提供或可能取消、更改或收費，亦未必適用於所有住宅單位。各項系統、設施及服務之提供、服務範圍、收費、條款及細則等皆以賣方及相關服務提供者所訂立的準則為依據。賣方保留一切權利，按實際情況需要作出改動，而無需另行通知。
- 「壹沐」及/或其第1期及/或第2期的管理服務或其他服務概由根據有關公契中獲委任的發展項目及/或其第1期及/或第2期的管理人或根據服務合約(如有)而提供服務的第三者服務供應商所提供。就其管理服務之收費、使用條款、營運時間、服務期限及管理服務的提供，管理人或第三者服務供應商可根據公契、服務合約及其他相關法律文件所訂立之條款，自行酌情決定。管理人將按照住戶之興趣及需要而提供各類型之住客休閒活動設施或活動項目，而上述各項設施或活動僅供管理人之構思建議，一切皆以入伙時實際提供及政府有關部門最後批准之圖則或所需之同意書或許可證為準。第三者服務供應商將按照實際情況而提供相應服務。各項休閒活動設施將可能按照不同時段收取費用。各項休閒活動設施入伙時未必能即時使用。管理人保留絕對權利，因應實際情況，改變、修改、暫停或終止安排上述任何一項由管理人或第三者服務供應商所安排的管理服務。此等任何一項管理服務的改變、修改、暫停或終止，將不構成或不應被視為任何違反承諾，及/或失實陳述等。
- 資料來源：根據OILES ECO CORPORATION於2025年5月15日作出之書面聲明。賣方對此聲明並不作出任何不論明示或隱含之要約、陳述、承諾或保證。
- 「東維港灣區」資料來源：2025年5月11日市區重建局行政總監網誌《擊誠·志成》 - 《提高市區更新維度 共建東維港灣區》：https://www.ura.org.hk/tc/news-centre/managing-director-s-blog/mdblog_20250511。賣方並不就興建中、策劃及設計中或未落成的建築物、設施、道路及區域發展等資料作出任何形式的承諾或保證。
- 實際通風表現應基於設備安裝現況及實時情況而定。
- MIDTOWN EAST這名稱乃設計師為構想中的東九龍發展規劃建議的名稱，並非真實的規劃名稱，僅作宣傳及推廣之用，並不會於任何法律文件出現，只供參考。

- 所提及之藝術作品僅供參考，不一定會在日後發展項目入伙後提供，或與實際狀況不同。賣方保留改變或更改藝術作品的設計、顏色、材料、裝置及其他方面的權利。賣方對該等藝術作品並不作任何不論明示或隱含之要約、承諾、陳述或保證，一切皆以入伙時之實際情況為準。

發展項目資料介紹書內有關相片、地圖或設計概念圖的備註：

封面圖是設計師以庫存圖片、「壹沐」的設計概念圖及實景拍攝相片合併而成，並經由電腦圖像技術作畫面整合、顏色修飾處理及並非按照比例繪畫。圖內的庫存圖片並非展示「壹沐」及/或其第1期及/或第2期的任何部分或實際景觀，僅作參考；設計概念圖乃設計師的初步構思，其背景(如有)並非「壹沐」及/或其第1期及/或第2期的實際景觀，只供參考。賣方保留一切權利，按實際情況需要作出改動，而無須另行通知，並一切皆以入伙時之實際情況為準。實景拍攝相片為2025年2月10日於「壹沐」及/或其第1期及/或第2期附近的上空以航拍器材實景拍攝，並經由電腦圖像技術作顏色修飾處理，只供參考。所描述的外望景觀將因應個別人士所處之樓層高度、座向、位置、外望角度及其他因素包括但不限於日與夜不同時段的景色變化、天氣或四季的轉變及受周邊建築物及環境影響等而有所差異。外望景觀亦並非等同日後參觀者於任何時間在相關之住宅物業所觀看到的實際景觀。「壹沐」及/或其第1期及/或第2期的周邊地區經已或日後可能出現改變，敬請留意。賣方建議準買家到有關發展項目地盤作實地參考，以對該發展項目地盤、其景觀、周邊地區環境及附近的公共設施有較佳了解。此設計或因應不同住宅單位的不同間隔而有所差異，並非適用於所有住宅單位，只供參考。有關住宅單位間隔之詳情，請參閱「壹沐」各期數的售樓說明書。此單位內之裝置、裝修物料、設備、佈置及傢具等並非交樓標準，有關住宅單位之「裝置、裝修物料及設備」詳情，請參閱「壹沐」各期數的售樓說明書。賣方保留一切權利，按實際情況需要作出改動，而無需另行通知。

- 此相片為2025年2月10日於「壹沐」及/或其第1期及/或第2期附近的上空以航拍器材實景拍攝，並經由電腦圖像技術作畫面整合、顏色修飾及以光束模擬「壹沐」及/或其第1期及/或第2期於日後建成的大約位置及其四周環境，其中標示的區域僅展示其大約位置，並非其實際位置，只供參考。「壹沐」及/或其第1期及/或第2期的周邊地區經已或日後可能出現改變，敬請留意。賣方建議準買家到有關發展項目地盤作實地參考，以對該發展項目地盤、其景觀、周邊地區環境及附近的公共設施有較佳了解。

- 此圖片是從圖片庫租用的相片。相片並非展示「壹沐」及/或其第1期及/或第2期的任何部分或實際景觀，僅作參考。

- 此設計概念圖乃設計師的初步構思，其背景(如有)並非「壹沐」及/或其第1期及/或第2期的實際景觀，只供參考。賣方對其中展示之商業及餐飲用途並不作任何不論明示或隱含之要約、承諾、陳述或保證，一切皆以入伙時之實際情況為準。賣方保留一切權利，按實際情況需要作出改動，而無須另行通知，並一切皆以入伙時之實際提供及政府有關部門最後批准之圖則或所需之同意書或許可證為準。

- 此設計概念圖乃設計師的初步構思，其背景(如有)並非「壹沐」及/或其第1期及/或第2期的實際景觀，只供參考。賣方保留一切權利，按實際情況需要作出改動，而無須另行通知，並一切皆以入伙時之實際情況為準。

- 上述繪圖內顯示的地圖資料來源為GOOGLE MAP(擷取日期:2025年5月30日)。繪圖並非按照比例繪畫，亦經簡化及電腦修飾處理，純屬畫家之想像。繪圖中所顯示之「壹沐」及/或其第1期及/或第2期的位置、區域、商場、設施、地點、車站位置、幹道及交通網絡等(如有)僅供參考，並以政府、相關機構或項目持份者不時公布或決定為準。繪圖亦沒有顯示所有鐵路綫路及沿綫所有車站。繪圖並不反映「壹沐」及/或其第1期及/或第2期的位置、地盤大小、設計、外觀、高度及與各區域、商場、設施、地點、車站位置、幹道及交通網絡等的實際距離。繪圖內提及/或顯示之擬建及/或建成之設施或建築物位處「壹沐」及/或其第1期及/或第2期附近區域，並不一定與「壹沐」位處同一分區計劃大綱圖之區域內，並非直接毗鄰「壹沐」及/或其第1期及/或第2期，而這些設施或建築物亦不一定在「壹沐」及/或其第1期及/或第2期視線範圍之內。相關資料乃反映本廣告/宣傳資料印製日期之狀況，且可能不時出現改變，於「壹沐」及/或其第1期及/或第2期入伙時亦可能尚未完成，並因應各種因素不時變更而可能不再適用。賣方並不就其作出任何不論明示或隱含之要約、陳述、承諾或保證。賣方建議準買方到有關發展地盤作實地考察，以對該發展地盤、其周邊地區環境及附近的公共設施有較佳了解。

- 此地圖或鐵路綫簡化圖經簡化處理及並非按照比例繪畫，只供參考。

- 此平面圖經簡化處理，並非按照比例繪畫，只供參考。

- 此圖片是以設計概念圖及實景拍攝相片，經由電腦圖像技術作畫面整合而成。設計概念圖乃設計師的初步構思，其背景(如有)並非「壹沐」或其第1期或第2期的實際景觀，只供參考。賣方保留一切權利，按實際情況需要作出改動，而無須另行通知，並一切皆以入伙時之實際情況為準。相片為2025年2月10日於「壹沐」及/或其第1期及/或第2期附近的上空以航拍器材實景拍攝，並經由電腦圖像技術作顏色修飾處理，只供參考。所描述的外望景觀將因應個別人士所處之樓層高度、座向、位置、外望角度及其他因素包括但不限於日與夜不同時段的景色變化、天氣或四季的轉變及受周邊建築物及環境影響等而有所差異。外望景觀亦並非等同日後參觀者於任何時間在相關之住宅物業所觀看到的實際景觀。「壹沐」及/或其第1期及/或第2期的周邊地區經已或日後可能出現改變，敬請留意。賣方建議準買家到有關發展項目地盤作實地參考，以對該發展項目地盤、其景觀、周邊地區環境及附近的公共設施有較佳了解。

- 此設計或因應不同住宅單位的不同間隔而有所差異，並非適用於所有住宅單位，只供參考。有關住宅單位間隔之詳情，請參閱「壹沐」各期數的售樓說明書。此單位內之裝置、裝修物料、設備、佈置及傢具等並非交樓標準，有關住宅單位之「裝置、裝修物料及設備」詳情，請參閱「壹沐」各期數的售樓說明書。賣方保留一切權利，按實際情況需要作出改動，而無需另行通知。

- 所展示之裝置為參考相片，賣方保留一切權利，按實際情況需要作出改動，而無須另行通知。此設計或因應不同住宅單位的不同間隔而有所差異，並非適用於所有住宅單位，只供參考。有關住宅單位之「裝置、裝修物料及設備」詳情，請參閱「壹沐」各期數的售樓說明書。

- 所展示之室內門配件為參考相片，賣方保留一切權利，按實際情況需要作出改動，而無須另行通知。此設計或因應不同住宅單位的不同間隔而有所差異，並非適用於所有住宅單位，只供參考。有關住宅單位之「裝置、裝修物料及設備」詳情，請參閱「壹沐」各期數的售樓說明書。

- 所展示之普拉提器材為參考相片。相片並非展示「壹沐」及/或其第1期及/或第2期的任何部分或實際設備，僅作參考。

- 此圖片是設計師以庫存圖片及「壹沐」的設計概念圖合併而成，並經由電腦圖像技術作畫面整合、顏色修飾處理及並非按照比例繪畫。圖內的庫存圖片並非展示「壹沐」及/或其第1期及/或第2期的任何部分或實際景觀，僅作參考；設計概念圖乃設計師的初步構思，其背景(如有)並非「壹沐」及/或其第1期及/或第2期的實際景觀，只供參考。賣方保留一切權利，按實際情況需要作出改動，而無須另行通知，並一切皆以入伙時之實際情況為準。

- 此設計概念圖乃設計師的初步構思，其背景(如有)並非「壹沐」及/或其第1期及/或第2期的實際景觀，賣方保留權利變更、修改或更改「壹沐」及/或其第1期及/或第2期任何部分的設施、建築物、設計、裝置、裝修物料、設備、裝飾物、植物、園藝及其他物件，事前毋須通知任何買家。此設計概念圖所展示之藝術作品僅供參考，不一定會在日後發展項目入伙後提供，或與實際狀況不同。賣方保留改變或更改藝術作品的設計、顏色、材料、裝置及其他方面的權利。賣方對展示之該等藝術作品並不作任何不論明示或隱含之要約、承諾、陳述或保證，一切皆以入伙時之實際情況為準。

發展項目期數名稱：壹沐(「發展項目」)的第1期及第2期 | 發展項目的第1期及第2期的街道名稱及門牌號數：土瓜灣道70號* | 區域：馬頭角 | 賣方就發展項目的第1期及第2期指定的互聯網網站的網址：

www.highwood.com.hk | 本廣告/宣傳資料內載列的相片、圖像、繪圖或素描顯示純屬畫家對有關發展項目之想像。有關相片、圖像、繪圖或素描並非按照比例繪畫及/或可能經過電腦修飾處理。準買家如欲了

解發展項目的詳情，請參閱售樓說明書。賣方亦建議準買家到有關發展地盤作實地考察，以對該發展地盤、其周邊地區環境及附近的公共設施有較佳了解。

銷售代理：



恒基物業代理有限公司
HENDERSON PROPERTY AGENCY LIMITED
牌照號碼 Licence No: C-001811



查詢熱線：2375 2888

展銷中心：九龍尖沙咀美麗華廣場一期5樓

開放時間：上午10時30分至下午8時

恒基兆業地產：www.hld.com

Follow us on



「壹沐」



Hendersonlandhk



Henderson Land Home

*此臨時門牌號數有待發展項目建成時確認。賣方：昌輝發展有限公司(亦為擁有人及其控權公司為恒基兆業有限公司、恒基兆業地產有限公司、謙輝置業有限公司、GOOD TIME LIMITED及KINSFORD INTERNATIONAL LIMITED)。發展項目的第1期及第2期的認可人士：李景勳、雷煥庭建築師有限公司的周駿森先生(周駿森先生為李景勳、雷煥庭建築師有限公司的董事)。發展項目的第1期及第2期的承建商：恒麗建築有限公司。發展項目的第1期及第2期的賣方代表律師：羅文錦律師樓、劉漢銓律師行及中倫律師事務所有限法律責任合夥。已為發展項目的第1期及第2期的建造提供貸款或已承諾為該項建造提供融資的認可機構的名稱：不適用。已為發展項目的第1期及第2期的建造提供貸款的任何其他人：恒基兆業地產代理有限公司及MAX-MERCAN INVESTMENT LIMITED。盡賣方所知發展項目的第1期的預計關鍵日期為2027年5月31日；盡賣方所知發展項目的第2期的預計關鍵日期為2027年7月31日。此等預計關鍵日期是受到買賣合約所允許的任何延期所規限的。本廣告/宣傳資料內一切資料，須以政府相關部門最後批准之圖則及法律文件為準。賣方保留一切權利，按實際情況需要作出修改及改動，而無須另行通知。在本廣告/宣傳資料內所載列的描述、參考、相片、繪圖、圖像或其他資料，無論是否明訂或隱含，並不構成或不應被視為提供任何要約、承諾、陳述或保證。此廣告由賣方或在賣方的同意下發布。詳情請參閱售樓說明書。此廣告之印製日期：2026年4月22日。